



## Miete: Exklusive Wohnung mit Balkon und Dachloggia

Bezugsfrei ab: sofort

Wohnfläche: 113 m<sup>2</sup>

Zimmer: 4

Bäder: 1

Kaltmiete: 1.921 €

Nebenkosten: 150,00 €

neue Einbauküche inkl.

zusätzl. Kellerabteil

Die moderne, lichtdurchflutete Maisonettewohnung erstreckt sich über zwei Ebenen in einem hochwertigen Mehrfamilienhaus mit insgesamt 4 Wohneinheiten in Fürth-Stadeln.

Sie verfügt über einen großzügigen Wohn-/Essbereich mit Einbauküche und Balkon, einem Schlafzimmer sowie einem flexibel nutzbaren zweiten Zimmer. Highlight ist der offene Galerie- / Wohnbereich mit sonniger Südwest-Loggia.



## Lage

Das Mehrfamilienhaus liegt in einer ruhigen Wohnlage in Fürth-Stadeln mit guter Verkehrsanbindung und schneller Erreichbarkeit der Innenstadt.

Ideal für Pendler nach Erlangen, Herzogenaurach und Nürnberg.

Einkaufsmöglichkeiten, Ärzte, Kindergärten und Freizeitangebote befinden sich in unmittelbarer Nähe.

Der nahegelegene Fürther Wiesengrund lädt zur Erholung im freien ein.

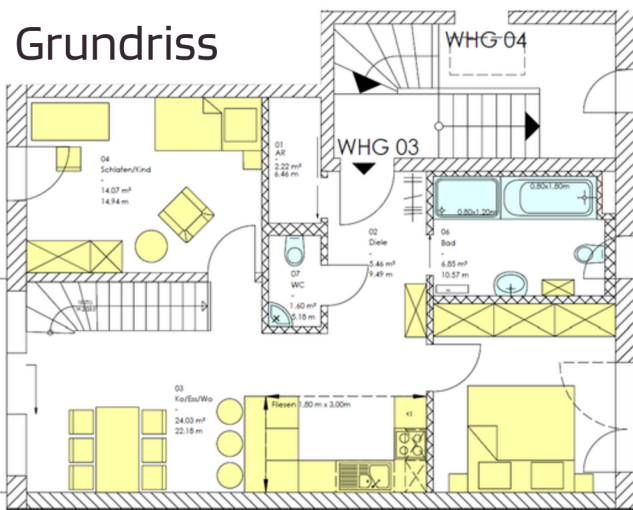
## Ausstattung

- Smart-Home System
- Fußbodenheizung in allen Räumen
- hochwertiger Vinylboden in Echtholzoptik
- Fliesen in Küche und Bad
- neue Einbauküche mit Markengeräten
- elektrische Jalousien
- Gegensprechanlage
- bodengleiche Dusche + Badewanne
- Waschraum und eigenes Abteil im Keller
- Fahrradabstellhäuschen

# 4-Zimmer Maisonette in Fürth - Stadeln



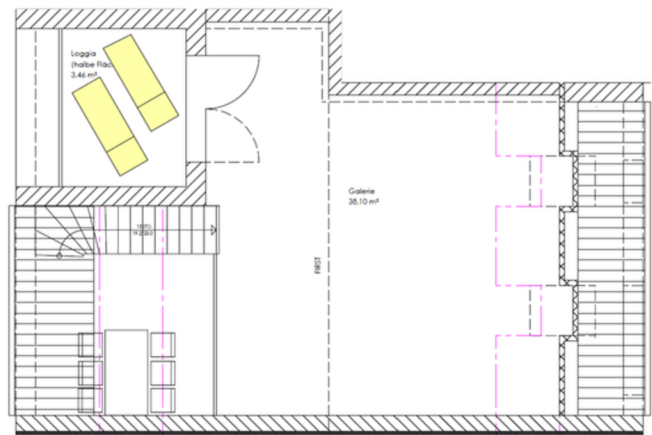
## Grundriss



SPITZ	+1,5	+2
OG	+0,5	+1
EG	-0,5	0
UG		-1

OBERGESCHOSS  
(EBENE +0,5)

Datum: 26.07.2023



SPITZ	+1,5	+2
OG	+0,5	+1
EG	-0,5	0
UG		-1

SPITZBODEN  
(EBENE +1,5)

Datum: 26.07.2023

Entdecken Sie ihr neues Zuhause

**LANG**  
HOLDING



Interesse geweckt?

Dann sichern Sie sich jetzt Ihren Besichtigungstermin!

Kontaktieren Sie uns gerne und vereinbaren Sie eine persönliche Besichtigung.

Wir freuen uns auf Ihre Anfrage!

Ihr Ansprechpartner

---

**Lang Holding GmbH**  
Team Gebäudemanagement

Tel.: 0911 9792196-0  
[gebaeudemanagement@lang-quadrat.de](mailto:gebaeudemanagement@lang-quadrat.de)



**LANG**  
HOLDING

