



Penthouse-Büro mit großer Terrasse im Golfpark Fürth

11 €	274 m²	k.A.	8
Preis/m ²	Bürofläche ca.	Teilbare Fläche	Zimmer

Provisionsfrei,

Gewerblicher Anbieter

Straße nicht freigegeben
90768 Fürth (Atzenhof)

Angebot auf immowelt öffnen



<https://www.immowelt.de/expose/2p7qj5e> →

Preise & Kosten

Preis/m²	11 €
Nettomiete	3.014 €
Nebenkosten	350 €
Heizkosten	in Nebenkosten enthalten
Warmmiete	3.364 €

Kaution

9.042

Provision für Mieter

provisionsfrei

Lage

Die Gewerbeimmobilie befindet sich in attraktiver Lage im Fürther Golfpark. Das Umfeld ist geprägt von modernen Gewerbeflächen und einer ruhigen, grünen Umgebung.

Die Verkehrsanbindung ist sehr gut: Über die Südwesttangente sowie die Autobahnen A73, A3 und A6 sind die Fürther Innenstadt und die Metropolregion Nürnberg schnell erreichbar. Eine Anbindung an den öffentlichen Nahverkehr ist ebenfalls gegeben.

Die Kombination aus guter Erreichbarkeit und angenehmem Arbeitsumfeld macht den Standort besonders attraktiv.

Büro-/Praxisfläche

Kategorie	Baujahr	Geschoss
Bürofläche	2011	3. Geschoss

- ✓ Böden: Fliesenboden, Parkett
- ✓ Deckenbeleuchtung
- ✓ Stellplatz
- ✓ Personenaufzug

Energie & Heizung Gesponsert ⓘ

Weitere Energiedaten

Energieträger

Fernwärme

Heizungsart

Zentralheizung

Details

Objektbeschreibung

Sind Sie auf der Suche nach einem repräsentativen und exklusiven Firmensitz? Diese moderne Büroeinheit bietet auf ca. 274 m² ideale Voraussetzungen für ein anspruchsvolles Arbeitsumfeld in guter Lage.

Die helle und hochwertig ausgestattete Fläche umfasst insgesamt sieben Büroräume, einen großzügigen Besprechungsraum, einen Abstellraum sowie einen geräumigen Serverraum. Ergänzt wird das Raumangebot durch zwei separate WC-Einheiten sowie die Möglichkeit zur Einrichtung einer Teeküche.

Ein besonderes Highlight ist die weitläufige Terrasse, die von fast allen Büros zugänglich ist und ein Arbeiten mit viel Licht und frischer Luft ermöglicht.

Direkt vor dem Gebäude stehen der Einheit neun Stellplätze zur

Verfügung. Darüber hinaus befinden sich zwei öffentliche E-Ladesäulen unmittelbar am Haupteingang.

Ausstattung

Sämtliche Büroräume sind mit hochwertigem Echtholzparkett ausgestattet, während in der Teeküche sowie in den WC-Anlagen Fliesen verlegt sind.

Die Heizung und Kühlung der Räume erfolgt über moderne Deckenstrahlplatten mit individueller Einzelraumregelung, die ein angenehmes Raumklima gewährleisten.

Zusätzlich sorgt eine elektronisch steuerbare Außenbeschattung für optimalen Sonnen- und Blendschutz.

Alle Etagen sind bequem über einen Personenaufzug erreichbar.

Weitere Informationen

Sonstiges

Info: Anzahl Etagen: 3

Heizungsart:

Wand-/Deckenheizung

Anbieter der Immobilie



Lang Holding GmbH

Melli-Beese-Straße 21,
90768 Fürth



Frau Nadine Lang
Dein Ansprechpartner

Telefon: 0911 97921960

Angebot auf immowelt öffnen

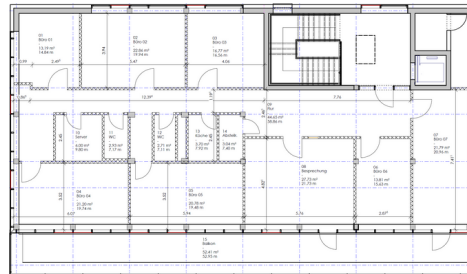


<https://www.immowelt.de/expose/2p7qj5e> →

Alle Bilder



Hausansicht Parkplatz



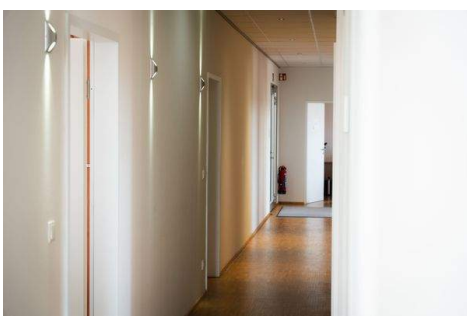
Grundriss



Büro1



Besprechungsraum



Flur



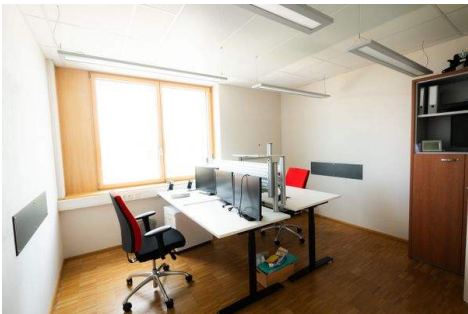
Eingangsbereich



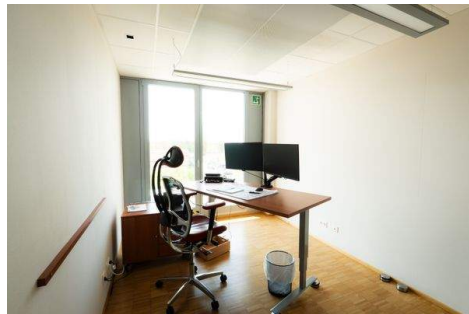
Terrasse



Terrasse



Doppelbüro



Einzelbüro



Doppelbüro